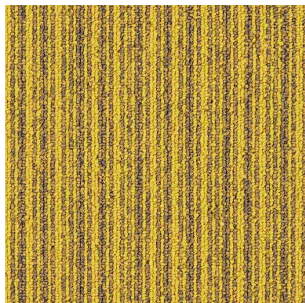
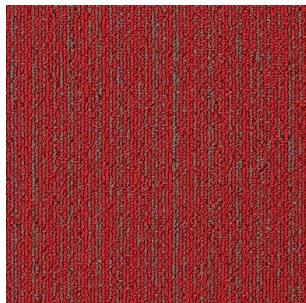




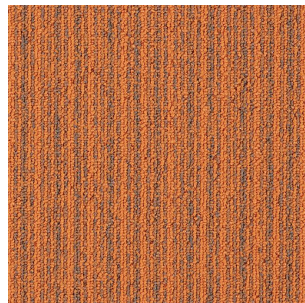
MAGNUM STREAM 33



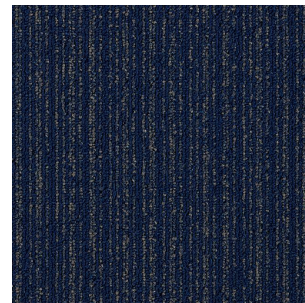
66210 50 x 50 cm



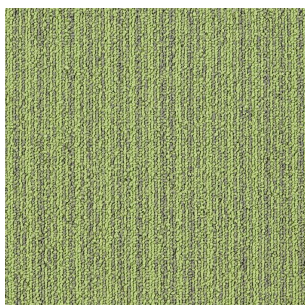
66332 50 x 50 cm



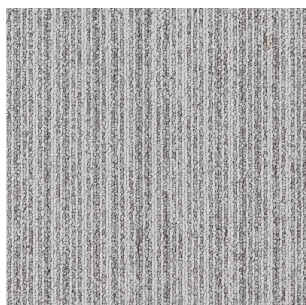
66306 50 x 50 cm



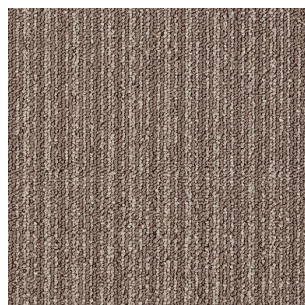
66550 50 x 50 cm



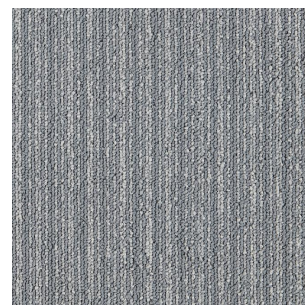
66669 50 x 50 cm



66914 50 x 50 cm



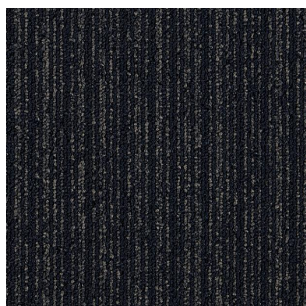
66106 50 x 50 cm



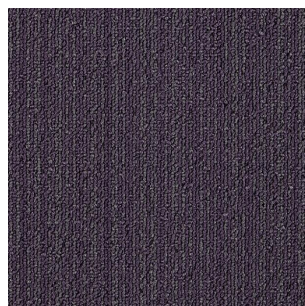
66957 50 x 50 cm



66961 50 x 50 cm



66578 50 x 50 cm



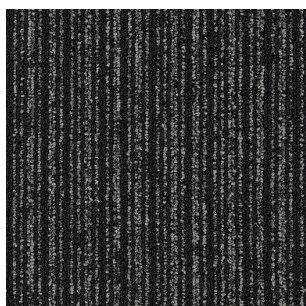
66410 50 x 50 cm



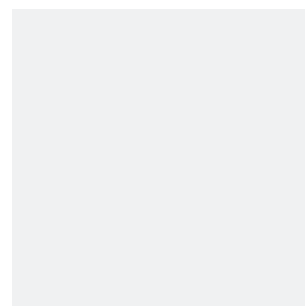
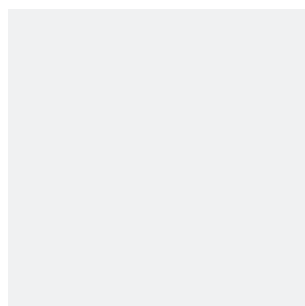
66130 50 x 50 cm



66942 50 x 50 cm



66991 50 x 50 cm





MAGNUM STREAM 33

textilní podlahová krytina s všívaným smyčkovým vlasem
na bitumenovém podkladu

Třída zátěže
33
EN 1307



Výška celkem
6,2 mm
ISO 1765

Výška vlasu
2,9 mm
ISO 1766

Rozměr
0,5 x 0,5 m
EN 994

Váha celkem
4300 g/m²
ISO 8543

Váha vlasu
540 g/m²
ISO 2424

Vhodné pro kolečkové židle
tvrdá kolečka typ H
EN 985

Stálobarevnost
≥ 7
EN ISO 105-B02

Voděodolnost
≥ 4
EN ISO 105-E01



Materiál vlákna
100% PA6
ISO 2424

Hustota všívání
ca 180 000 vpichů/m²
ISO 1763

Stupeň komfortu
LC 1
EN 1307

Skluznost povrchu
DS
EN 14041

Klasifikace hořlavosti
B_{f1}-s1 (při celoplošném přilepení)
EN 13501-1

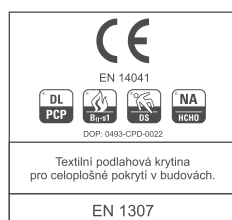
Vhodné pro podlahové vytápění
R = 0,062 m² K/W
ISO 8302

Rozměrová stálost
0,20 %
EN 986

Vnitřní napětí
< 2 kV
ISO 6356

Útlum kročejového hluku
26 dB
ISO 140-8

Doporučena metoda instalace
Celoplošná fixace



Dovozce KARSIS s.r.o.