

VINYLOVÉ ROLE

# MASTER X PREMIUM 43



3801 2 / 4 m



3802 2 / 4 m



3803 2 / 4 m



3804 2 / 4 m



3805 2 / 4 m



3806 2 / 4 m



3807 2 / 4 m



3808 2 / 4 m



3809 2 / 4 m



3810 2 / 4 m



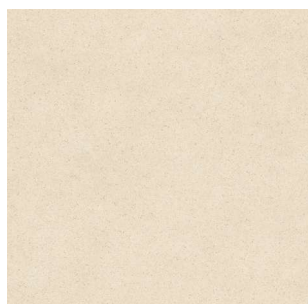
3811 2 / 4 m



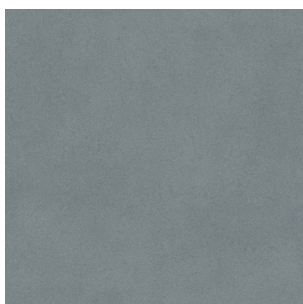
3812 2 / 4 m



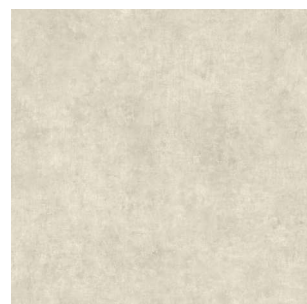
3821 2 / 4 m



3822 2 / 4 m



3823 2 / 4 m

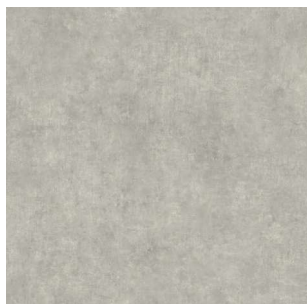


3824 2 / 4 m

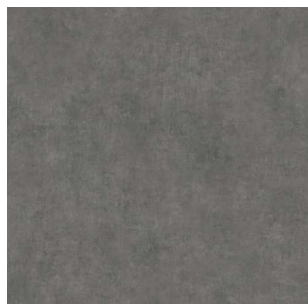
# X-PRO

VINYLOVÉ ROLE

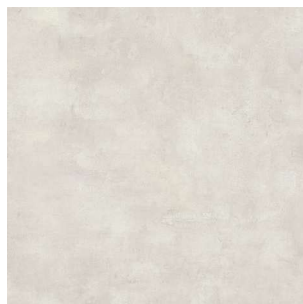
# MASTER X PREMIUM 43



3825 2 / 4 m



3826 2 / 4 m



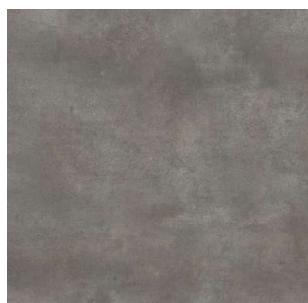
3827 2 / 4 m



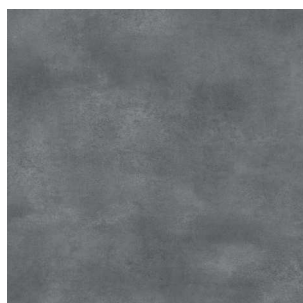
3828 2 / 4 m



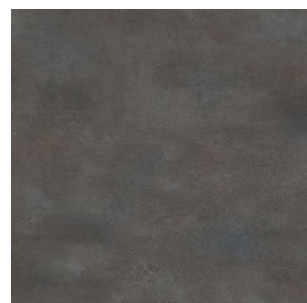
3829 2 / 4 m



3830 2 / 4 m



3831 2 / 4 m



3832 2 / 4 m

# X-PRO

VINYLOVÉ ROLE

# MASTER X PREMIUM 43

vinylová podlahová krytina vyztužená skelným vláknem



Užitná třída  
**34**  
ISO 10874



Užitná třída  
**43**  
ISO 10874



Tloušťka celkem  
**2,15 mm**  
EN ISO 24346



Tloušťka nášlapné vrstvy  
**0,70 mm**  
EN ISO 24340



Šíře role  
**2 / 4 m**  
EN ISO 24341



Váha celkem  
**2515 g/m<sup>2</sup>**  
EN ISO 23997



Vhodné pro kolečkové židle  
**měkká kolečka typ W**  
EN ISO 4918



Stálobarevnost  
**≥ 6**  
EN ISO 105-B02



Zbytkový otlak  
**≤ 0,10 mm**  
EN ISO 24343-1



Rozměrová stabilita  
**≤ 0,40 %**  
EN ISO 23999



Povrchová úprava PUR  
**HyperGuard+**



Útlum hluku  
**7 dB**  
EN ISO 717/2



Vnitřní napětí  
**< 2 kV**  
EN 1815



Odolnost proti chemikáliím  
**Velmi dobrá**  
EN ISO 26987



Vhodné pro podlahové vytápění  
**R = 0,014 m<sup>2</sup> K/W**  
ISO 12667



Klasifikace hořlavosti  
**B<sub>fl</sub>-s1**  
EN 13501



Antibakteriální úprava  
**Sanitec**  
ISO 22196



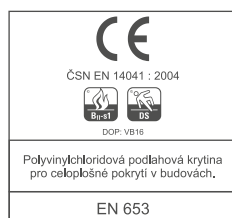
Skluznost povrchu  
**DS**  
EN 13893



**R10**  
DIN EN 16165

Doporučená metoda instalace  
**celoplošné lepení**

Směr pokládky pásů



Dovozce KARSIS s.r.o.